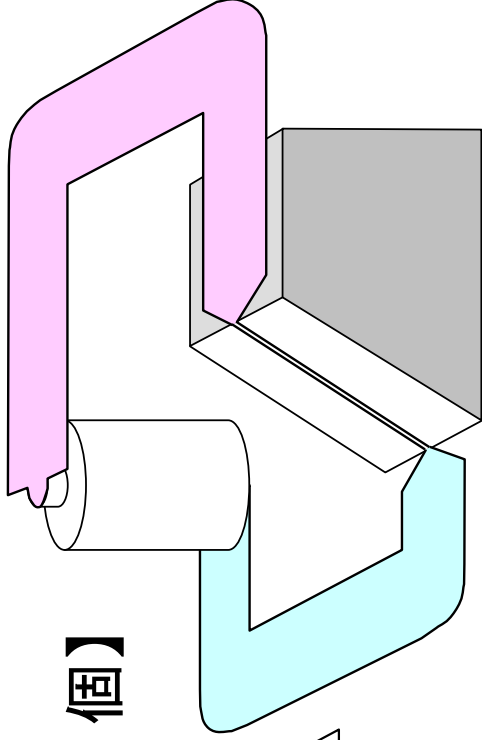
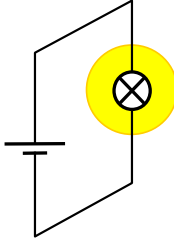


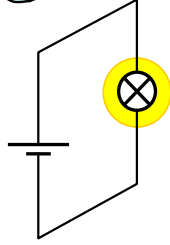
# 班

【課題】 豆電球が1個と、2個の時を比較すると、直列に2個つなぐと暗くなり、並列に2個つなぐと明るいままで。  
この結果を、「電池の働き」や「電流の流れやすさ・にくさ」を使って説明してみましょう。

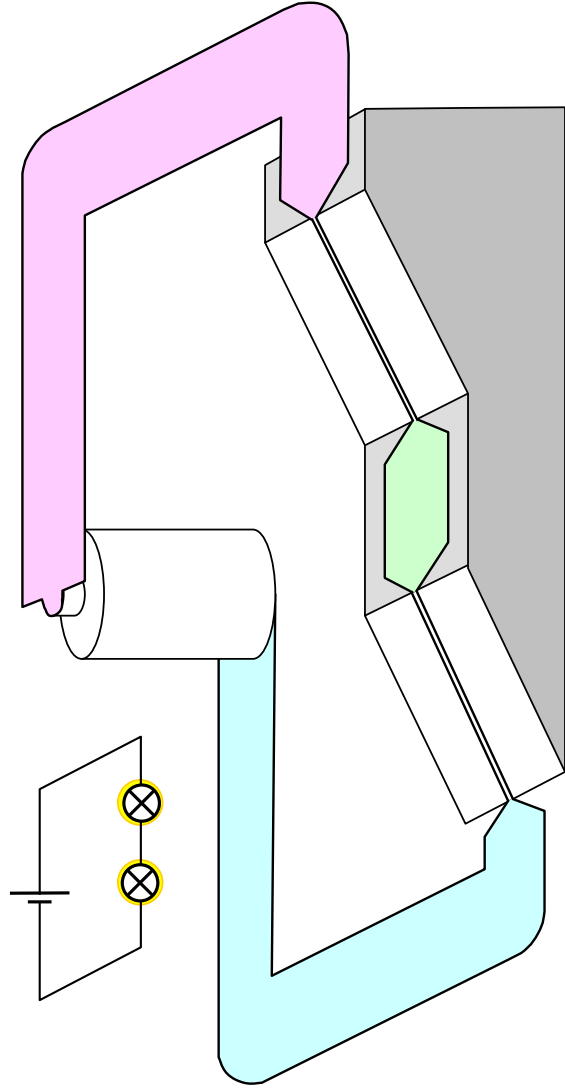
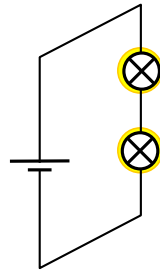
【電池2個】



【電池1個】



【直列回路】



【並列回路】

