

## 学校の沿革

- 昭和22年 4月 加計町立加計小学校(新教育制度発足)
- 昭和34年 3月 川南小学校統合
- 昭和41年 4月 川登小学校統合
- 昭和45年 4月 坪野小学校統合
- 昭和45年 4月 筒賀村田之尻小学校委託入学
- 昭和45年 4月 豊平町酒森地区一部委託入学
- 昭和50年10月 創立百周年記念式典
- 昭和60年 4月 温井分校休校
- 昭和60年 9月 創立110周年記念式典 校舎内普通教室大改造
- 昭和61年 5月 正門改装移転
- 平成 3年 3月 講堂床改装
- 平成10年 3月 温井分校閉校
- 平成10年 4月 杉之泊小学校統合
- 平成11年 8月 第一期校舎大規模改修
- 平成12年 8月 第二期校舎大規模改修
- 平成15年 5月 講堂防球ネット工事
- 平成16年10月 安芸太田町立加計小学校に校名変更(町村合併による)
- 平成21年 4月 猪山小学校統合
- 平成23年 3月 新体育館完成
- 平成24年 4月 新生ファンファーレバンド結成
- 平成26年11月 第53回広島県造形教育研究大会(芸北大会)会場校
- 平成28年 3月 新校舎での活動開始
- 平成28年 4月 修道小・加計小・津浪小・殿賀小の4校が統合
- 平成28年 5月 新校舎落成式
- 平成30年10月 学習用タブレット・電子黒板・短焦点プロジェクター導入
- 令和 2年 3月~5月 新型コロナウイルス感染症による全国一斉臨時休校(2回にわたって)
- 令和 3年 3月 GIGAスクール構想により一人1台端末整備・WiFi 強化
- 令和 6年 4月 子供の読書活動優秀実践校 文部科学大臣表彰

## PTA

### 加計小学校・PTA子育て三原則

- 1 挨拶は心の窓を開ける鍵 -伝え合おうお互いの心を-
- 2 整理整頓は心を磨くもの -自分のためそしてみんなのために-
- 3 聞こう話そう子どもの心 -聞き合おう語り合おう-

## 年間行事計画

学期	月	行事予定
第一学期	4	就任式、始業式、入学式、身体測定、参観日、PTA総会 全国学力・学習状況調査、1年生歓迎遠足
	5	家庭訪問、修学旅行
	6	プール開き
	7	学期末PTA、5年合同合宿、終業式
第二学期	8	PTA 環境整備作業
	8	始業式、水泳記録会
	9	社会見学
	10	秋季大運動会、山県郡小学校陸上記録会
第三学期	11	学校へ行こう週間 マラソン大会
	12	学期末PTA、終業式
第三学期	1	始業式、校内書き初め展、標準学力調査 ひろしま小学生バンドフェスティバル出場
	2	児童会選挙、入学説明会
	3	6年生を送る会、学年末PTA、卒業証書授与式、修了式

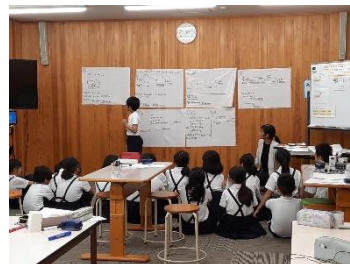
## 日課表

加計小学校

時刻	月火水	木	金
8:15	朝読書	朝読書	朝読書
8:20	学級朝会	学級朝会	学級朝会
8:30	1校時	1校時	1校時
8:40	休憩・移動	休憩・移動	休憩・移動
9:25	2校時	2校時	2校時
9:30	大休憩(20分)	大休憩(20分)	大休憩(20分)
10:15	3校時	3校時	3校時
10:35	休憩・移動	休憩・移動	休憩・移動
11:20	4校時	4校時	4校時
11:25	給食準備	給食準備	給食準備
12:10	給食	給食	給食
12:25	昼休憩(30分) 職員休校 (12:45~13:15休憩)	昼休憩(30分) 職員休校 (12:45~13:15休憩)	昼休憩(30分) 職員休校 (12:45~13:15休憩)
12:45	5校時	5校時	5校時
13:15	休憩・移動	休憩・移動	休憩・移動
13:30	6校時	6校時	6校時
13:35	給食準備	給食準備	給食準備
14:20	給食	給食	給食
14:25	5校時	5校時	5校時
14:35	休憩・移動	休憩・移動	休憩・移動
14:40	6校時	6校時	6校時
14:45	給食準備	給食準備	給食準備
14:50	給食	給食	給食
14:55	5校時	5校時	5校時
15:10	休憩・移動	休憩・移動	休憩・移動
15:15	6校時	6校時	6校時
15:20	給食準備	給食準備	給食準備
15:25	給食	給食	給食
15:30	5校時	5校時	5校時
15:40	休憩・移動	休憩・移動	休憩・移動
15:45	6校時	6校時	6校時
15:55	給食準備	給食準備	給食準備
16:10	給食	給食	給食
16:15	5校時	5校時	5校時
16:25	休憩・移動	休憩・移動	休憩・移動
16:35	6校時	6校時	6校時
16:45	給食準備	給食準備	給食準備
16:55	給食	給食	給食

※夏季冬季の別なし

### 対話で深める協調学習



自分大切に  
人を大切に力を合わせて  
気づいて考えて  
やってみる!

### 積極的生徒指導(特活) ゴシゴシ大作戦



伝統のマーチングバンド

令和6年度

# 学校要覧



枝歌  
作詞 鈴木敏也  
作曲 竹内尚一

一 安芸の国なる 乾の空に  
翠なす山 重なり立ちて  
三つの川波 淀めるほとり  
われらの学舎 薨は高し

二 五輪山頂 雪ふる朝  
園の月が瀬 花ちる夕  
身をも心も 磨きて練りて  
由緒ある郷土の 拳れを揚げむ

## 安芸太田町立加計小学校

〒731-3501

広島県山県郡安芸太田町加計3525番地2

TEL(0826)22-0049

FAX(0826)22-0181

メールアドレス/kakesho@gakko.akiota.jp

ホームページアドレス https://cms.gakko.akiota.jp/kakesho/

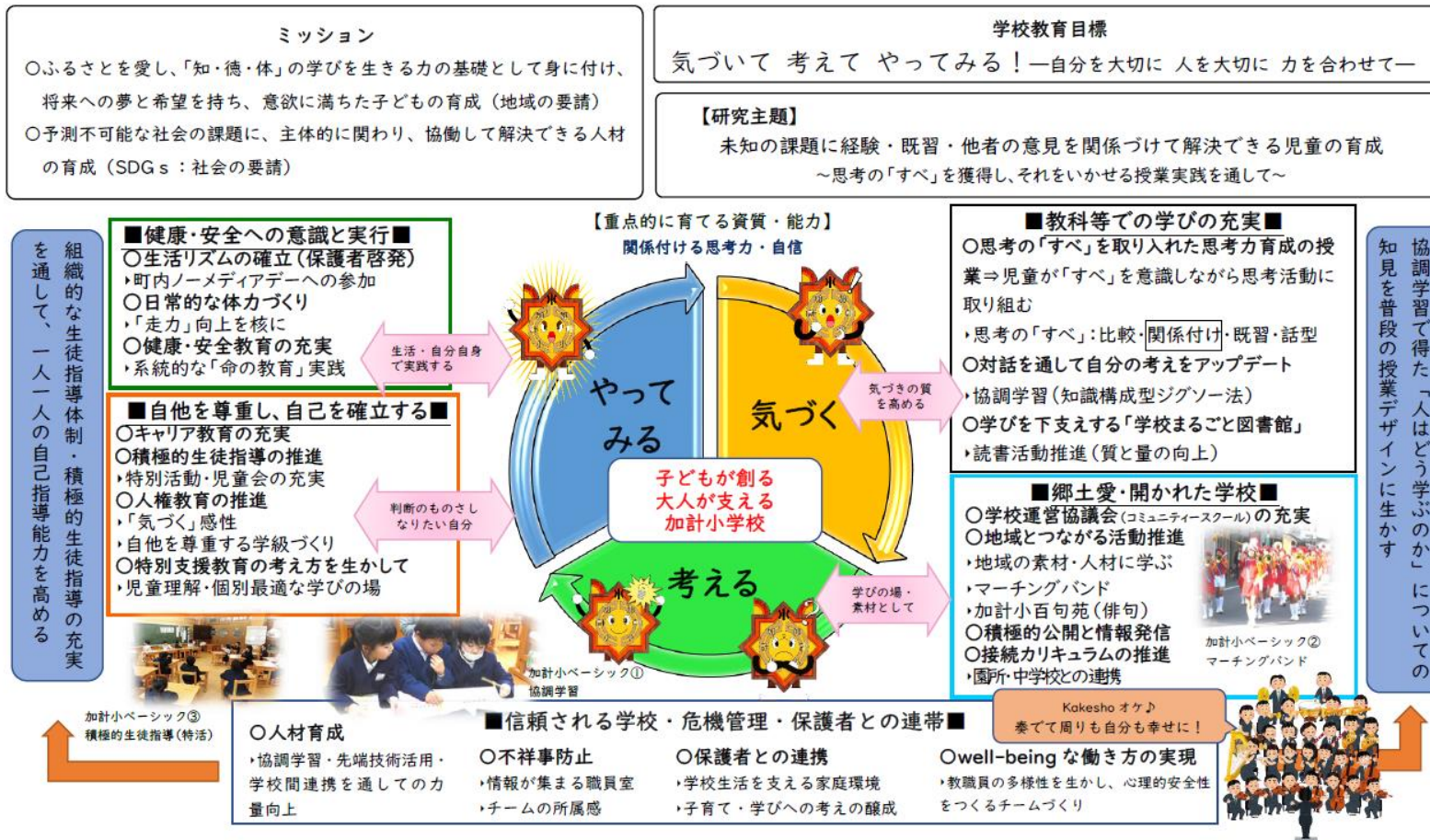


校訓 堅忍持久 至誠実行

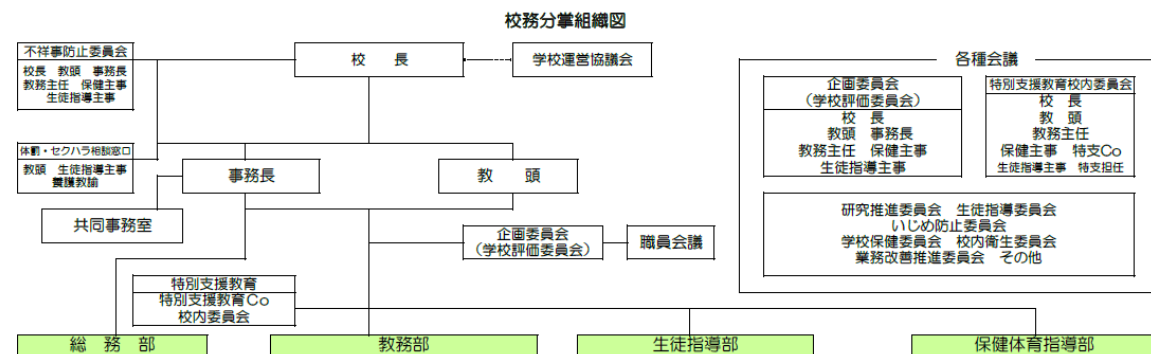
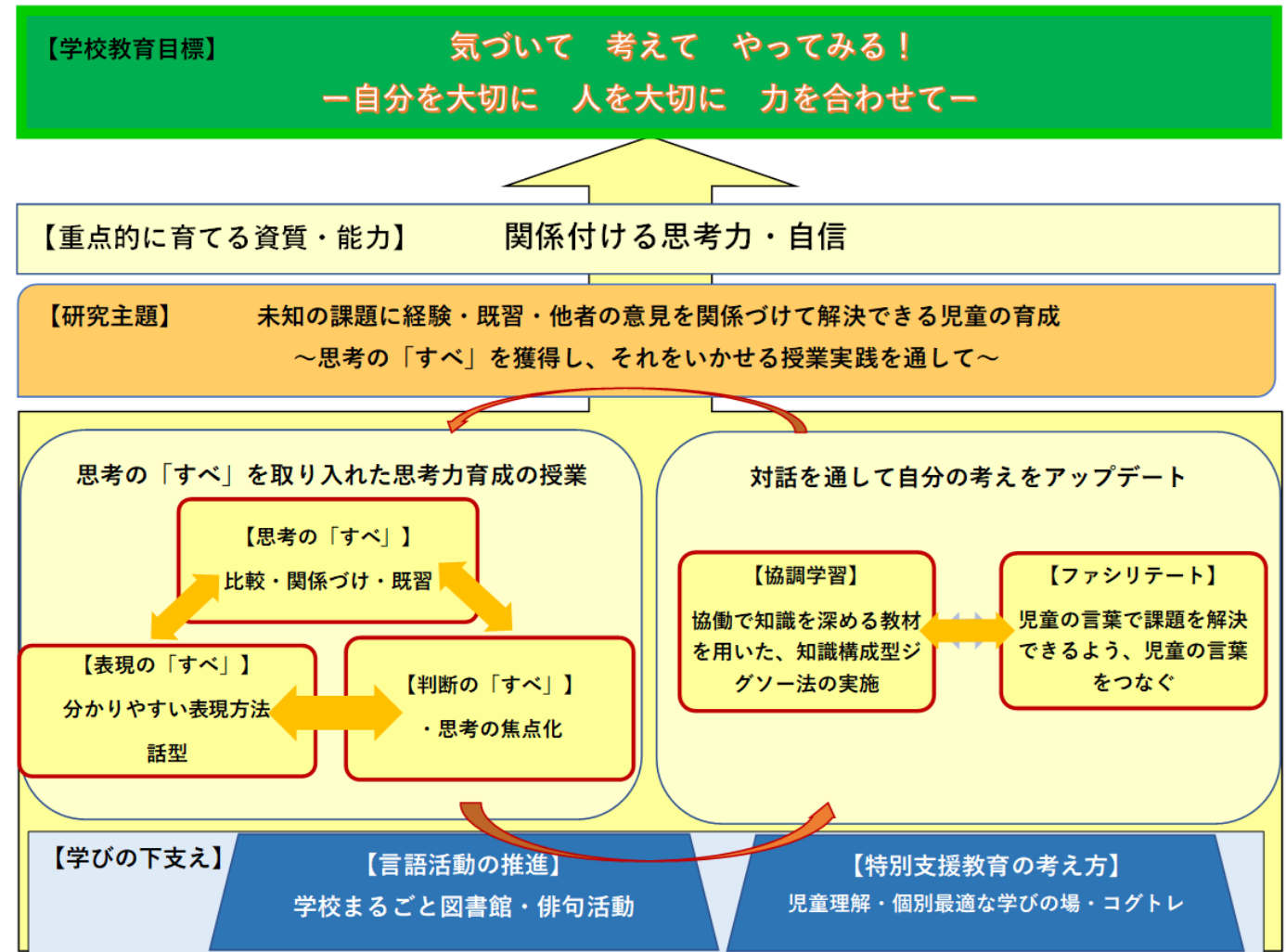
令和6年度 安芸太田町立加計小学校学校経営全体構想



日本国憲法・教育基本法・学習指導要領・「令和の日本型学校教育」・広島版「学びの変革」AP・安芸太田町「教育大綱」・もみじプラン・SDGs



【研究構想図】



学校まるごと図書館



俳句作り(加計小百句苑)



通級指導教室

【児童数】（令和6年5月1日現在）

	1年	2年	3年	4年	5年	6年	特別支援 学級 (自閉症・情緒)	合計
男子	9	10	9	8	8	7	1	52
女子	7	8	8	8	11	6	1	49
合計	16	18	17	16	19	13	2	101