

令和6年度 安芸太田町立戸河内小学校 学校経営構想

○学習指導要領
○安芸太田町教育21
・もみじプラン

本校のミッション
保護者・地域の期待に応え
保護者・地域と共に伸びる
学校づくり

本校のビジョン
仲間とつながり、たくましく
生きる児童を保護者・地域と
共に育てる学校

○児童の実態
○保護者
・地域の願い

学校教育目標

たくましく未来を拓く 児童の育成
考え つながり やり抜く

《めざす学校像》

- 安心・安全な学校
- 保護者・地域とつながる学校
- 歌声の響く学校

《めざす子供の姿》

- 進んで学ぶ子
- 仲間とつながる子
- 粘り強くやりぬく子

《めざす教職員像》

- 協働し高まり合う教職員
- 児童の意欲を引き出す教職員
- 研鑽し、学び続ける教職員

育成したい資質・能力

主体性 協調性 持続力

学校経営の重点

主体的で協働的な学びの実現 **仲間・地域とのつながり** **自己有用感の向上**

研究主題 **自ら進んで、仲間とともに学ぶ児童の育成**
～対話を通して理解を深める授業づくりを通して～

確かな学力

- 基礎・基本の徹底
- 協調学習の推進
- ICT活用の充実
- 個別最適な学びの充実
- 特別支援教育の充実

豊かな心

- ふるさと学習の創造
- キャリア教育の推進
- 自治的な活動の充実
- 読書活動の推進
- 道徳教育の充実
- 人権教育・平和教育の充実

健やかな体

- 基本的な生活習慣の確立
- 体力づくりの推進
- メディアコントロールの推進
- 食育
- 防災教育・安全教育の推進

信頼される学校

- ①保護者・地域との連携
- ②学校運営協議会の活性化
- ③PTA活動の充実
- ④積極的な情報発信と学校公開
- ⑤専門機関との連携
- ⑥子ども園・小学校・中学校との連携
- ⑦学校評価の充実
- ⑧不祥事防止研修の充実
- ⑨日常的な環境整備
- ⑩やりがいを持った働き方改革の推進

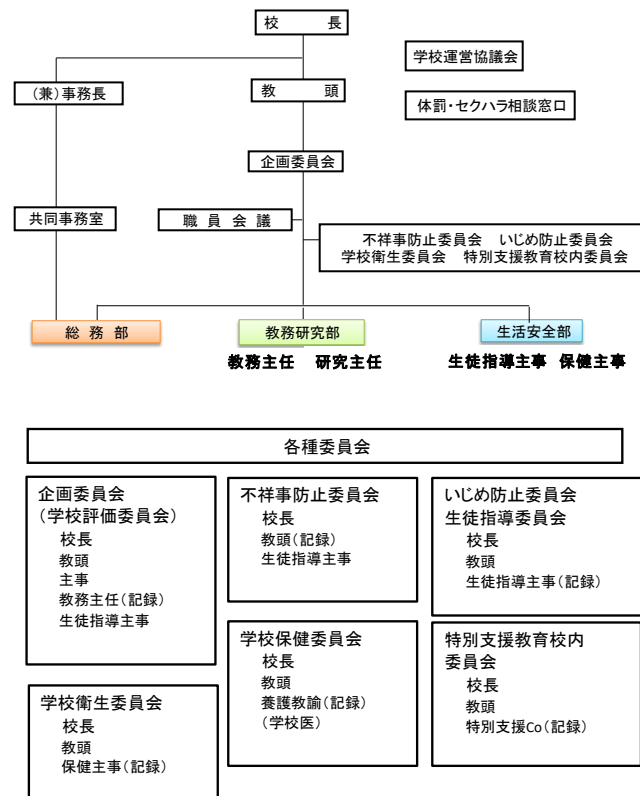
児童数 (令和6年5月1日現在)

学年	1	2	3	4	5	6	合計
男	5	5	4	3	5	3	25
女	3	1	7	7	4	2	24
計	8	6	11	10	9	5	49

学校の沿革

明治 8年 2月	三生舎創立 (戸河内小学校起源)
14年 5月	戸河内小学校と称す
17年12月	上本郷宮の前に新校舎落成
大正 2年12月	下本郷の校舎一棟落成 一部の児童入舎
14年 3月	創立50周年記念式
昭和 44年 4月	四合小学校を統合する
45年 4月	横川分校を統合する
46年 4月	打梨小学校及び那須分校を統合する
47年 7月	洪水のため地下の給食室と体育倉庫が水没
51年11月	創立100周年記念碑完成記念式典
55年10月	文部省指定「体力づくり研究指定校」発表会
平成 4年11月	文部省指定「個を生かす教育指導」発表会
15年11月	文部科学省指定「学力向上フロンティア事業」研究公開
16年10月	新町発足のため安芸太田町立戸河内小学校と改める
17年～	文部科学省「学力向上拠点形成事業」指定
19年	研究公開「学力向上フェア」
20年 4月	松原小学校・寺領小学校を統合する
23年10月	第62回広島県小学校視聴覚教育研究大会開催
24年11月	第52回広島県へき地小規模教育研究大会開催
29年 2月	新校舎完成 5月 竣工式
令和 2年11月	新時代における先端技術導入の実証事業 (文部科学省委託) 公開研究会
令和 4年 4月	上殿小学校休校に伴う通学区域拡大

職員組織



日課表

	月	火	水	木	金
8:15					
8:25	朝会	そうじ	朝会	朝会	そうじ
8:40					
8:45	1校時				
9:30					
9:35	2校時				
10:20					
10:35	大休憩				
11:20					
11:25	3校時				
12:10					
12:10	給食				
12:50					
12:50	昼休憩				
13:20					
13:30	読書タイム				
14:15					
14:20	4校時				
15:50	下校	15:50下校	15:20下校	15:50下校	15:50下校
15:50			職員専会		職員専会

職員構成

職名	名前	担当
校長	竿尾 久恵	学校経営
教頭	岡上佳奈枝	学校運営
事務長(兼)	小磯 一成	事務の総括 管理
教諭	西村 美雪	第1学年 保健主事 体力づくり推進 Re 保小連携担当
教諭	片桐 蓮	第2学年 特別支援 Co 人権教育担当 道徳教育推進教師
教諭	中村可南子	第3学年 教務主任
教諭	大久保 優	第4学年 生徒指導主事
教諭	佐々木将浩	第5学年 研究主任 学びの変革推進担当
教諭	板倉 孝志	第6学年
教諭	佐々木滝子	学習支援
養護教諭	系崎 愛	教育相談(SC・SSW 連携)
主事	美之口隆子	学校事務
非常勤講師	内藤 和之	チームティーチング 教育環境定着支援
特別支援教育支援員	西中美代子	特別支援教育支援
教諭(兼)	三宅知英子	外国語 外国語活動
教諭(兼)	永井 孝直	図画工作科(5年6年)
教諭(兼)	末本 星子	音楽科(5年6年)
特別非常勤講師	佐々木紀枝	書写(毛筆)(3~6年)
スクールカウンセラー	林 俊美	教育相談
スクールソーシャルワーカー	宮原 浩智	教育相談
ICT 支援員	宮戸田 彩音	ICT 機器技術支援
外国語教育推進員/ALT	木下まり ナターシャ・キー エレン・ホースフォール	

令和6年度

学校要覧

戸河内小



校舎配置図



戸河内小学校校歌

一、花路山
川霧晴れて さわやかに
希望の光 峰にさす
みんな明るく 手をとって
仰ぐよわれら 戸河内小学校

二、三段峽
落ちくる水の たゆみなく
岩もどろに 響きあう
みんな心を ひとすじに
励むよわれら 戸河内小学校

三、白銀の
十方おろし すさぶとも
恵み豊かに 育てられ
みんな元気に 胸はって
伸びるよわれら 戸河内小学校

安芸太田町立戸河内小学校

広島県山県郡安芸太田町大字戸河内351

TEL(0826)28-2401

FAX(0826)28-2461

Eメール togouchisho@gakko.akiota.jp

ホームページ <http://cms.gakko.akiota.jp/togouchisho>